

**RELATÓRIO FOTOGRÁFICO ESCOLA INEZ BEATRIZ DE ARAÚJO
TACARATU-PE**

Data da vistoria: 06 / 10 / 2025

PREFEITURA DE
TACARATU
TRABALHO E DESENVOLVIMENTO SOCIAL



Endereço: Rua Pedro Toscano, 349, Centro, Tacaratu-PE
Cep: 56480-000 Horário de Funcionamento: Segunda a
Sexta das 07:30 às 13:30, exceto feriados e pontos
facultativo decretado oficialmente

1. OBJETIVO

O presente relatório tem por objetivo apresentar o registro fotográfico dos principais problemas observados na escola municipal Inez Beatriz de Araújo, e anexo, com a finalidade de elaborar um orçamento para reparos e reformas visando revitalizar o local.

2. IDENTIFICAÇÃO DO LOCAL

Data da inspeção: 06 / 10 / 2025

Condições climáticas: ☒ Seco ☐ Úmido ☐ Chuvoso

Observações gerais: No geral a estrutura da edificação está em boas condições, apresentando apenas algumas barras de aço aparentes nos pilares do pátio, sendo necessário recuperação estrutural e reparo. No mais se faz necessário a manutenção como um todo de esquadrais, instalações elétricas e hidráulicas, além de reparos no piso e pinturas.

3. REGISTRO FOTOGRÁFICO



Figura 1 - Fachada Frontal (Pintura)



Figura 2 - Fachada Lateral (Pintura)

Endereço: Rua Pedro Toscano, 349, Centro, Tacaratu-PE
Cep: 56480-000 Horário de Funcionamento: Segunda a
Sexta das 07:30 às 13:30, exceto feriados e pontos
facultativo decretado oficialmente



Figura 3 - Pátio (Pintura geral e polimento do piso)



Figura 4 - Pátio (Instalação de lavatórios suspensos)



Figura 5 - B.W.C (A ser transformado em depósito)



Endereço: Rua do Trabalho, 100 - Tacaratu-PE
 Cep: 56480-000 Horário de Funcionamento: Segunda a Sexta das 07:30 às 13:30, exceto feriados e pontos facultativo decretado oficialmente



Figura 7 - Corredor Secretaria (Interligação de tubo)



Figura 8 - Sala Professores (Parede a ser demolida)



Figura 9 - Lavanderia (Área a ser coberta)



Endereço: Rua da Liberdade, 100 - Tatuapé - São Paulo - SP - CEP: 05411-000 - Telefone: (11) 5082-1234 - E-mail: contato@tatuape-pe.org.br
 Cep: 56480-000 Horário de Funcionamento: Segunda a Sexta das 07:30 às 13:30, exceto feriados e pontos facultativo decretado oficialmente



Figura 11 - Pátio Anexo (Área a ser coberta)



Figura 12 - Manutenções gerais



Figura 13 - Manutenções Gerais



Endereço: Rua da Liberdade, 100 - Tacaratu-PE
Cep: 56480-000 Horário de Funcionamento: Segunda a Sexta das 07:30 às 13:30, exceto feriados e pontos facultativo decretado oficialmente



Figura 15 - Manutenções Gerais



Figura 16 - Manutenções gerais



Figura 17 - Manutenções Gerais



Endereço: Tatu-PE
Cep: 56480-000 Horário de Funcionamento: Segunda a Sexta das 07:30 às 13:30, exceto feriados e pontos facultativo decretado oficialmente



Figura 19 - Manutenções Gerais



Figura 20 - Manutenções gerais



Figura 21 - Manutenções Gerais



Figura 22 - Manutenções gerais

Endereço: Rua do Comércio, 100 - Tamaritópolis - PE
 Cep: 56480-000 Horário de Funcionamento: Segunda a
 Sexta das 07:30 às 13:30, exceto feriados e pontos
 facultativo decretado oficialmente



Figura 23 - Manutenções Gerais



Figura 24 - Manutenções gerais



Figura 25 - Manutenções Gerais



Endereço: Rua da Liberdade, 100 - Tacaratu-PE
 Cep: 56480-000 Horário de Funcionamento: Segunda a Sexta das 07:30 às 13:30, exceto feriados e pontos facultativo decretado oficialmente



Figura 27 - Manutenções Gerais Anexo



Figura 28 - Manutenções gerais Anexo



Figura 29 - Salas de aula (Instalação de forro de gesso)



Endereço: Rua da Liberdade, 100 - Tatu-PE
 Cep: 56480-000 Horário de Funcionamento: Segunda a Sexta das 07:30 às 13:30, exceto feriados e pontos facultativo decretado oficialmente



Figura 31 - Manutenções Gerais Anexo



Figura 32 - Manutenções gerais Anexo



Figura 33 - Manutenções Gerais Anexo



Endereço: Rua da Liberdade, 100 - Tacaratu-PE
 Cep: 56480-000 Horário de Funcionamento: Segunda a Sexta das 07:30 às 13:30, exceto feriados e pontos facultativo decretado oficialmente



Figura 35 - Manutenções Gerais Anexo

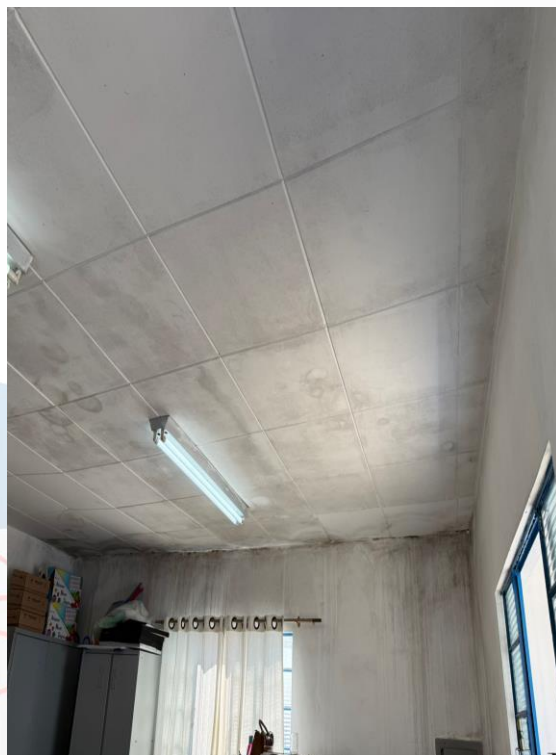


Figura 36 - Manutenções gerais Anexo



Figura 37 - Manutenções Gerais Anexo



Endereço: Rua do Comércio, 100 - Tacaratu-PE
 Cep: 56480-000 Horário de Funcionamento: Segunda a Sexta das 07:30 às 13:30, exceto feriados e pontos facultativo decretado oficialmente

3. CONCLUSÃO

Com base nas observações e registros fotográficos apresentados, constatam-se as seguintes condições:

- Necessidade de reparos estruturais
- Reparos de esquadrias
- Instalações elétricas para ar condicionado
- Reparos nas instalações hidráulicas
- Revisão e novas estruturas de cobertas e calhas
- Polimento e reparo de pisos danificados
- Pintura de toda a escola

Recomenda-se que seja realizada avaliação financeira e de viabilidade para melhorias da edificação, visto que a vistoria teve função apenas de reparar e melhorar as condições já existentes.

5. ASSINATURA

PREFEITURA DE
TACARATU
TRABALHO E DESENVOLVIMENTO SOCIAL

João Inocêncio Guido Filho
Engenheiro Civil
CREA 60.497 D/PE



Endereço: Rua Pedro Toscano, 349, Centro, Tacaratu-PE
Cep: 56480-000 Horário de Funcionamento: Segunda a
Sexta das 07:30 às 13:30, exceto feriados e pontos
facultativo decretado oficialmente